

## 心臓血管病の早期発見のため、心臓血管ドックを行っております。

### 対象：

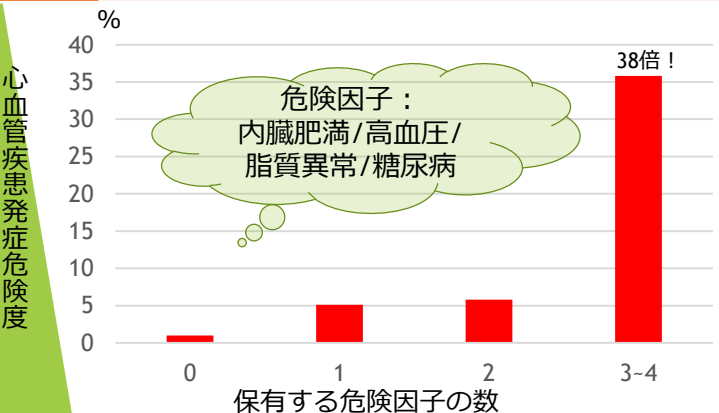
- メタボリック症候群と診断された方**
- 喫煙習慣のある方**
- 心筋梗塞や脳卒中を発症された家族のいる方**

**アテローム血栓症**・・・動脈硬化に起因する疾病を総称してアテローム血栓症と称します。脳卒中、心筋梗塞、下肢末梢動脈疾患を指します。働き盛りの人を突然襲い、重大な後遺症を残したり死に至らしめる怖い病気です。世界的には、約1/4の人がアテローム血栓症により亡くなっており、日本においても死亡原因の上位を占め、現在も増加傾向を示しております。

**虚血性心疾患**・・・心臓を栄養する冠動脈に‘アテローム’が蓄積して血管が狭くなったり閉塞したりする病気です。狭心症、心筋梗塞があります。アテロームが蓄積する原因として、**喫煙、肥満、高血圧、脂質異常症（高脂血症）、糖尿病、体質**などがあり、リスク因子が重なると相乗的に虚血性心疾患の発症リスクが上昇することが知られています。

**メタボリック症候群**・・・内臓肥満（腹囲男性>85cm、女性>90cm）に加え、以下のうち、2項目以上当てまる場合

<b>血糖値</b>	空腹時血糖	≥110mg/dL
<b>血圧</b>	収縮期（最大）血圧	≥130mmHg
	拡張期（最小）血圧	≥85mmHg
<b>血清脂質</b>	高グリセライド（中性脂肪）血症	≥150mg/dL
	低HDL（善玉）コレステロール血症	≤40mg/dL



## 当院について

病院名：高岡みなみハートセンターみなみの杜病院

住所：〒939-1104 富山県高岡市戸出町3丁目14-24

## お問い合わせ・お申込みは

☎ 0766-63-1113 (代表)

✉ hospital@takaoka-minami.jp

http://takaoka-minami.nss-h.com/

## 当院へのアクセス



## ドック内容

料金：30,000円（税込）

オプション：+5,000円（税込）

※所用時間：午前9時から午後1時

※最終結果の説明は、当日循環器専門医が行い、後日検査結果報告書をご自宅に郵送いたします。

## 診療時間のご案内

ドック受付日のご案内						
月	火	水	木	金	土	日
				○		

循環器専門外来のご案内							
	月	火	水	木	金	土	日
午前	○	○	○	○	○	△	
午後	○	○	○	○	○		

診療受付時間：午前09:00~11:30 午後02:00~05:00

※詳しいドックの内容は裏面でご紹介しています。

# 心臓血管ドックのご案内

## ABI検査

腕と足首の血圧を同時に測定する検査です。腕の血圧に対する足首の血圧比を算出することで、足の血管の動脈硬化を検出します。



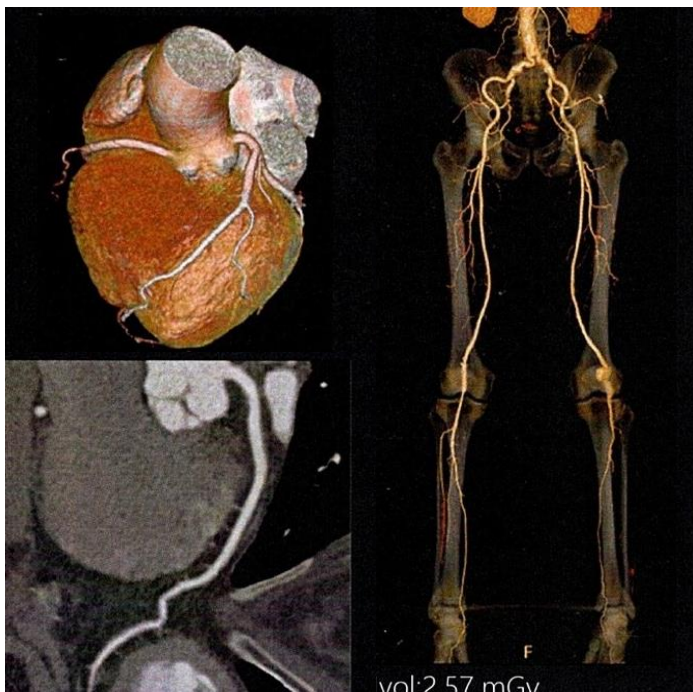
ABIの値	
$\geq 1.3$	圧迫不良（血管が固くなっている可能性があります）
1.0-1.3	正常範囲です
0.91-1.0	正常ですが境界領域です
0.4-0.9	軽～中等度の下肢動脈硬化があります
$\leq 0.4$	重度の下肢動脈硬化があります

米国心臓病学会2005年診断基準に準拠

## 冠動脈CT

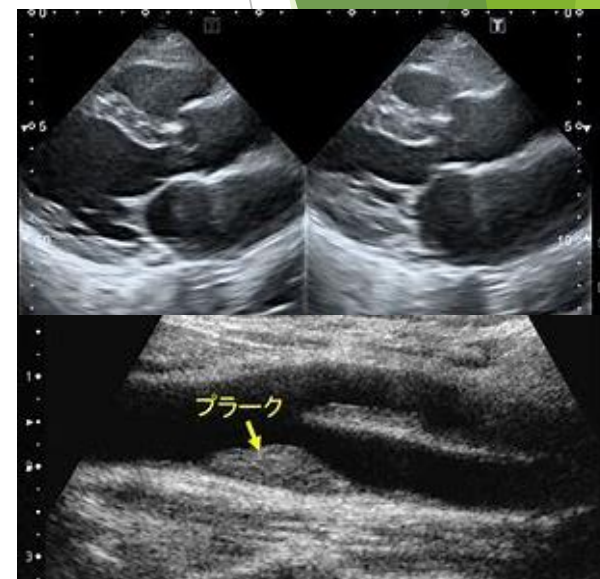
### 最新型の超高速CTを採用

高速回転する管球により、常に拍動する心臓の血管を明瞭に描出することが可能になります。従来のCTと比較し、線量（低被ばく）や使用造影剤量を抑えながらも、高い診断能力を発揮します。



## エコー検査

**心エコー**：心臓の収縮機能、心臓の弁の異常（弁膜症）がないかをチェックします。  
**頸動脈エコー**：首の動脈（頸動脈）に動脈硬化がないかをチェックします。頸動脈における内膜中膜複合体の厚さ（Intima Media Thickness：IMT）および性状から脳梗塞のリスクおよび全身の動脈硬化の進展度を推測できます。



## 基本内容

問診/診察

身体測定

血圧測定

血液検査

心電図検査

動脈硬化検査  
(ABI)

エコー検査  
心臓/頸動脈

冠動脈CT  
(造影剤を使用します)

（注意）以下に該当する場合、検査が受けられないことがあります。予約時に必ず申告してください。

- ✓ 以前に造影剤を使って気持ち悪くなったことがある方
- ✓ 妊娠あるいは妊娠の可能性のある方
- ✓ 腎臓病と診断されている方
- ✓ 糖尿病の内服治療を行っている方
- ✓ 甲状腺機能に異常があるとされている方

## オプション

脳MRI